

Gianni Ferrari Deutschland



**Vollhydraulischer Kompakt-Geräteträger
mit Knicklenkung:** Kann fast alles was ein
Kompakttraktor kann – aber vieles besser.



**Gianni
Ferrari**

Radlader, Teleskoplader oder Hoflader? Der Kompakt-Geräteträger ist alles in einem!

- Der Kompakt-Geräteträger ist so handlich wie ein Radlader
- Der Kompakt-Geräteträger bietet die Vorteile eines Teleskopladers
- Der Kompakt-Geräteträger besitzt die Kompaktheit eines Hofladers – und ist sogar noch vielseitiger!

Er ist kein Kompromiss, sondern die Kombination erfolgreicher Einzelkonzepte!

Der Kompakt-Geräteträger ist eine vielseitige Maschine, die sich hervorragend für den Einsatz im Garten- und Landschaftsbau, in der Landwirtschaft, in der Kommune, für leichte Arbeiten im Baugewerbe, auf dem Pferdehof, für Transportarbeiten und in allen Branchen eignet, die hohe Leistung und Funktionalität in einer kompakten Bauweise verlangen.



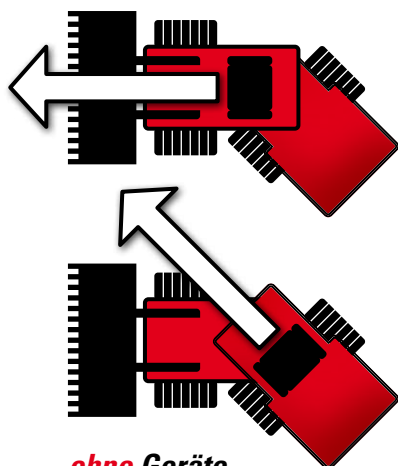
Kompakte Bauweise und Knicklenkung

Die Verbindung von kompakter Bauweise und Knicklenkung ermöglicht einen sehr engen Wenderadius, sodass der Kompakt-Geräteträger auch im beengten Arbeitsumfeld eingesetzt werden kann. Die Knicklenkung und die vier gleich großen Räder ermöglichen ein präzises und sicheres Handling sowohl in Gebäuden als auch auf Baustellen. Denn die Hinterräder folgen stets exakt der

Spur der Vorderräder. Dies erhöht einerseits die Fahrsicherheit, denn Engstellen, die die Vorderräder passieren, sind auch für die Hinterräder kein Hindernis. Andererseits kann der Kompakt-Geräteträger auch auf empfindlichen Oberflächen arbeiten, ohne sie zu beschädigen und eignet sich daher besonders für die Anlage und Pflege von Grünflächen.



Sichtfeld des Fahrers mit Geräte-Direksicht-System



ohne Geräte- Direksicht-System

Perfekte Sitzposition mit Geräte-Direksicht-System

Bei vielen herkömmlichen, knickgelenkten Ladern befindet sich der Fahrersitz auf dem Hinterwagen der Maschine, weit weg vom Anbaugerät; nicht so beim Kompakt-Geräteträger! Der Fahrersitz ist auf dem Vorderwagen der Maschine in einer leicht erhöhten Position angebracht. Dadurch bleibt das Sichtfeld des Fahrers auch beim Lenkvorgang unverändert auf das Anbaugerät, das Arbeitsumfeld und den Arbeitsvorgang konzentriert. Dies erhöht die Arbeitssicherheit, den Bedienkomfort der Maschine und das präzisere Steuern der Anbaugeräte. Das seitlich eingebaute Armaturenbrett sowie die Anordnung der Hubarmzylinder unterstützen ebenfalls die freie Sicht auf das Anbaugerät.

Teleskoparm

Der Kompakt-Geräteträger verfügt serienmäßig (ausgenommen Modell MS 220) über einen Teleskoparm mit dem große Hubhöhen und Reichweiten erzielt werden und bildet damit die Basis für die vielseitigen Einsatzmöglichkeiten.

Die serienmäßige hydraulische Parallelführung macht Arbeiten schneller, einfacher und sicherer. Die hydraulische Niveauregulierung der Anbaugeräte reduziert die Anzahl der sonst notwendigen, manuellen Nachjustierungen. Der Arbeitsaufwand des Bedieners ist geringer und die Lasten werden mit höchst möglicher Sicherheit gehoben.

In Schwimmstellung folgen die Anbaugeräte wie z. B. ein Mähwerk oder ein Schneeschild auch Bodenunebenheiten und erzielen so ein optimales Arbeitsergebnis. Durch die Möglichkeit den Teleskoparm und die Schaufel gleichzeitig zu steuern, werden Arbeitsschritte reduziert und die Produktivität gesteigert.

Schnellkupplungs-System für Anbaugeräte

Das Wechseln der Anbaugeräte nimmt dank des Schnellkupplungs-Systems nur wenige Sekunden in Anspruch. Das An- und Abkuppeln aller Geräte erfolgt bequem vom Fahrersitz aus. Bei hydraulisch betriebenen Anbaugeräten sind lediglich noch die Hydraulikverbindungen herzustellen. Die flachdichtenden Schnellverschluss-Hydraulikcupplungen sind sehr einfach zu reinigen und ideal für Anwendungen in staubigen und schmutzigen Umgebungsbedingungen. Während des Gerätewechsels verhindern sie Flüssigkeitsverluste und das Eindringen von Luft in den Hydraulik-Kreislauf und gewährleisten außerdem eine perfekte, dauerhafte Funktion dank der geringeren Reibungsverluste.





Ein perfekter Arbeitsplatz

Entwickelt für den harten, täglichen Einsatz bietet der Kompakt-Geräteträger dem Fahrer hohen Sitzkomfort und eine durchdachte Ergonomie – serienmäßig! Dazu gehören ein voll gefederter Grammer-Sitz mit Lordosen- und Kopfstütze und verstellbare Armlehnen. Der Fahrersitz ist auf das Körpergewicht und die -größe des Fahrers einstellbar. Eine intelligente, elektrohydraulische 12-fach Joystick-Steuerung überträgt die Handbewegung und Bedienintensität besonders feinfühlig und präzise auf die Arbeitsgeräte. Die Joystick-Konsole ist ergonomisch in die Sitzeinheit integriert und lässt sich unabhängig von der Sitzverstellung auf die Armlänge des Fahrers einstellen.

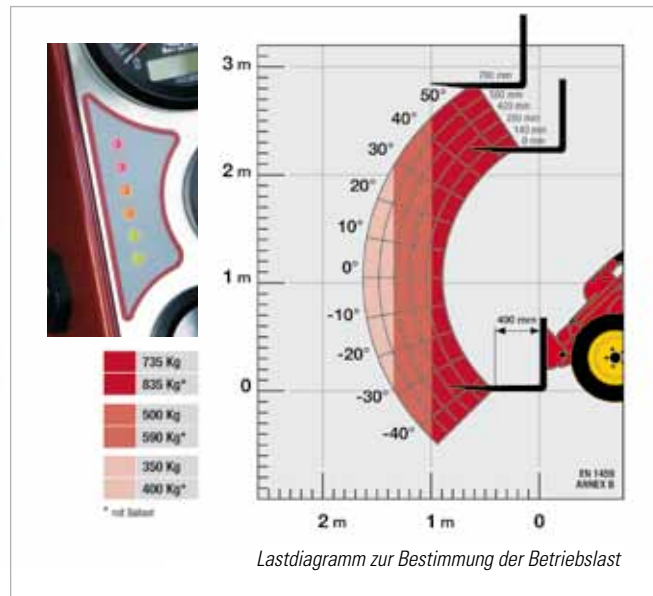
Die Motordrehzahl ist unabhängig von der Fahrgeschwindigkeit regulierbar. So ist das Fahren bei hoher Motordrehzahl und damit hoher Hydraulikleistung bei gleichzeitig niedriger Fahrgeschwindigkeit problemlos möglich. Dies ist beispielsweise beim Einsatz einer Graben-, Umkehr oder Schneefräse vorteilhaft. Der serienmäßige Geschwindigkeitslimit-Assistent ist ideal, wenn eine konstante (auch extrem niedrige) Geschwindigkeit benötigt wird. Dies ist besonders auf unebenem Gelände oder bei Berg- und Talfahrten von Vorteil.



Fahrerkabine (optional)

Der Kompaktgeräteträger kann mit einer beheizbaren Fahrerkabine ausgestattet werden. Die fünf Lüftungsöffnungen mit verstellbaren Strömungslamellen gewährleisten eine gleichmäßige Luftverteilung sowohl im Fußraum als auch im Kopfbereich. Die Heizungseinheit ist außen an der Rückseite der Kabine verbaut, so dass im Innenraum kein Platz verloren geht und die Gesamthöhe der Maschine nicht beeinflusst wird. Die umfangreiche Wärme- und Schalldämmung der Kabine macht das Arbeiten noch komfortabler und ermüdungsärmer. Zur Sicherheit des Bedieners sind alle Glasflächen aus gepölytem Hartglas. Die fest eingebaute Windschutzscheibe bietet optimale Sicht ohne Hindernisse oder Verzerrungen. Die beiden Heckfenster gewährleisten die Übersicht auch auf den Bereich hinter der Maschine. Die Kabine ist mit zwei Front- und zwei Heckarbeitsscheinwerfern, einer kompletten StVZO-Ausrüstung (Fahrtlicht, Blinker, Rundumleuchte, Hupe und Rückspiegel) und Frontscheibenwischer voll ausgestattet. Im Inneren der Kabine sorgt das Begrüßungslicht, die 12-Volt-Steckdose des Zigarettenanzünders und Stereolautsprecher mit AUX-Anschluss für z. B. MP3-Player oder Mobiltelefone für hohen Komfort.





Sicherheitskonzept

Der Sicherheit des Bedieners wurde bei der Konstruktion der Maschine absoluter Vorrang eingeräumt. Der Kompakt-Geräteträger ist serienmäßig mit einer stabilen 4-Säulenkonstruktion als Fahrerschutzeinrichtung (ROPS) ausgestattet. Das durchsichtige Polycarbon-Schutzdach ermöglicht eine perfekte Sicht auf die Anbaugeräte, wenn der Teleskoparm angehoben ist. Es ist optional eine klappbare Fahrerschutzeinrichtung erhältlich, um den Kompakt-Geräteträger auf geschlossenen LKWs zu befördern oder um niedrige Durchgangshöhen zu passieren oder um ihn in Räumen mit niedriger Deckenhöhe abzustellen.

Serienmäßig ist der Kompakt-Geräteträger mit zwei Sicherheitssystemen ausgestattet: Der Abkippprotector und das Überladeschutz-System.

Abkippprotector

Der Abkippprotector warnt den Fahrer durch eine Reihe von Licht- und Akustiksignalen vor dem Haftungsverlust der Hinterräder und damit vor dem Kippen der Maschine nach vorne aufgrund einer zu schweren Zuladung. Ist die maximale Zuladung erreicht, sperrt das System die komplette Hydraulikfunktion der Maschine – nur das Absenken und gegebenenfalls Einziehen des Teleskoparms ist noch

möglich. Der Abkippprotector verhindert so eine versehentliche Gefahrenerhöhung durch Fehlbedienung bei Überladung. Wird durch das Absenken/ Einziehen des Teleskoparms die Maschine wieder in eine sichere Arbeitsbedingung gebracht, stehen alle Hydraulikfunktionen wieder voll zur Verfügung.

Überlade-Schutz

Das Überladeschutz-System verhindert, dass geladenes Material unbeabsichtigt rückwärts zum Fahrer hin ausgekippt wird.

Motoren

Der Kompakt-Geräteträger ist mit leistungsstarken 3-Zylinder bzw. 4-Zylinder (im M 360) Dieselmotoren ausgerüstet, welche die strengsten Abgasvorschriften EU Emissionstufe IIIB voll erfüllen. Der Kühler mit Verstopfungsschutz ist großzügig dimensioniert und gewährleistet selbst unter schweren Bedingungen eine hohe Kühlleistung zugunsten der Langlebigkeit des Motors und des Hydrauliksystems. Das Luftfiltersystem mit selbstreinigendem Zyklon-Vorfilter schützt den Motor und erhöht seine Lebensdauer.





4WD

Hydrostatischer 4-Radantrieb

Das hydrostatische Getriebe verfügt über einen permanenten Allradantrieb und besteht ausschließlich aus qualitativ hochwertigen Komponenten; für eine lange Lebensdauer und hohe Zuverlässigkeit.

Die großzügige Dimensionierung der Komponenten gewährleistet hohe Antriebskräfte und Transportgeschwindigkeiten für eine maximale Produktivität. Der Kompaktgeräteträger ist serienmäßig mit einer automatischen Antischlupfregelung zur Verhinderung von Traktionsverlust an den 4 Antriebsrädern ausgestattet. Dieses System regelt auf Untergrund mit wenig Haftung wie bei Eis, Schnee, Rollsplitt oder nassem Kopfsteinpflaster die Verteilung der Hydraulikkraft zwischen den Antriebsrädern. Dadurch kann sich der Kompakt-Geräteträger aus schwierigen Situationen selbst befreien.

Eine weitere Unterstützung auf Untergrund mit wenig Haftung ist die hydraulische Differentialsperre (optional), die die Hydraulikleistung verteilt und ähnlich wie ein Sperrdifferential wirkt.

Der Kompakt-Geräteträger – vielseitig, kompakt, wendig und leistungsstark. Kompakt-Geräteträger: Nicht einfach nur ein „Lader“.



Standardschaufeln

Breite	115 cm	135 cm
Inhalt (ISO 7546)	0,23 m ³	0,27 m ³
Gewicht	78 kg	85 kg
Schotterzähne (optional)	7	8



Multifunktions-Schaufeln 4-in-1

Breite	115 cm	135 cm
Inhalt (ISO 7546)	0,26 m ³	0,31 m ³
Gewicht	152 kg	164 kg
Schotterzähne (optional)	7	8



Leichtgutschaufel

Breite	150 cm
Inhalt (ISO 7546)	0,69 m ³
Gewicht	122 kg



Palettengabeln

Gabelzinkenlänge	80 cm	115 cm
Gabelträger - Klasse	FEM 2A	FEM 2A
Ladefähigkeit	1000 kg	1200 kg
Gewicht	100 kg	125 kg

Hochkippschaufeln

Breite	115 cm	135 cm
Inhalt (ISO 7546)	0,41 m ³	0,48 m ³
Gewicht	161 kg	170 kg
Maximale Kipphöhe	270 ¹ – 328 ² – 332 ³ cm	

¹ MS 220 – ² M 220 – ³ M 280/360





Ballenspieß

Klappbare Zinken für den sicheren Transport

Zinkenabstand 85 cm

Zinkenlänge 140 cm

Gewicht 95 kg



Dunggabel

Breite 125 cm

Zinkenlänge 52 cm

Zinken 8

Gewicht 73 kg



Dungabeln mit hydraulischem Niederhalter

Breite 110 cm 130 cm

Zinkenlänge 57 cm 57 cm

Zinken (austauschbar) 7 9

Gewicht 149 kg 157 kg

Bodenwanne optional



Teleskop-Kranarm

Minimale Länge (eingezogen) 130 cm

Maximale Länge (ausgefahren) 200 cm

Auszug hydraulisch

Gewicht 70 kg

Nicht empfohlen für MS 220 und M 220



Auslege-Kranarm

Armlänge 110 cm

Gewicht 42 kg



Grabenfräse

Max. Frästiefe 80 cm

Fräsbreite 14 cm

Grabenreiniger serienmäßig

Hacken für nicht steinige Böden Standard

Zähne für steinige Böden optional

Frontbagger

Maximale Aushubtiefe 2,3 m

Schwenkbereich 170°

Schaufelbreite 40 cm

Schaufelinhalt (ISO 7451) 0,036 m³

Reißkraft am Zahn 2.200 kg

Breite der Stützvorrichtung 130 cm

Stützfüße hydraulisch

Seitenverschiebung Hydrauliksperr

Mit Transportöse zum Heben von Lasten





Mini-Baggerarm

Maximale Aushubtiefe	1,5 m
Schwenkbereich	170°
Schaufelbreite	30 cm
Schaufelinhalt (ISO 7451)	0,025 m ³
Reißkraft am Zahn	2.200 kg

Erdbohrer

Auf Wunsch Erd- oder Felsbohrer	
Sechskant-Antriebswelle	50 mm
Lieferbare Bohrer Durchmesser	100 ÷ 400 mm
Bohrlänge	100 cm
Verlängerungsstücke	optional

Bodenplaner

Breite	150 cm
--------	--------



Umkehrfräse

Arbeitsbreite	125 cm
Max. Frästiefe	15 cm
Messer	24
Walzenbreite	145 cm

Kreiselege

Arbeitsbreite	130 cm
Max. Arbeitstiefe	15 cm
Zinken	22
Walzenbreite	138 cm

Bodenfräse

Arbeitsbreite	130 cm
Max. Frästiefe	25 cm
Messer	24



Schneeschild

Auf Wunsch mit Gummi- oder Stahlschürfleiste		
Breite	150 cm	175 cm
Schildform	gerade	aufgebördelt
Höhe	55 cm	63 cm (in der Mitte), 70 cm (an den Seiten)
Schrägstellung		
hydraulisch	± 30°	± 35°
Zylinder	1	2
Federklappen	3	4

Schneefräse

Typ	2-Stufen
Arbeitsbreite	130 cm
Verstellung des Auswurfichtung	hydraulisch
Verstellung des Auswurfweite	elektrisch
Schürfleiste	austauschbar

Streuer

Kapazität	105 L
Streubreite elektrisch verstellbar	0,8 ÷ 5 m
Stromversorgung	12 V



Schlegelmäher

Schnittbreite	120 cm	150 cm
Messer	56 Stück (28 Paar)	100 Stück (50 Paar)
Schnellhöhenverstellung	2 ÷ 9 cm	2 ÷ 9 cm

Kombi-Mulchmäherwerk mit Seitenauswurf

Umrüstkit inklusive	
Schnittbreite	150 cm
Messer	3
Schnellhöhenverstellung	
Zentrale Schnellhöhenverstellung	2,5 ÷ 7 cm



Heckenschere mit Auslegearm

Ermöglicht beidseitiges Schneiden (Schnitt links oder rechts)	
Arbeitsbreite des Messers	150 cm
Einstellungen	hydraulisch
Arbeitswinkel	360°
Maximale Schnitthöhe - vertikal	648 ¹ – 706 ² – 710 ³ cm
Maximale Schnitthöhe - horizontal	526 ¹ – 584 ² – 588 ³ cm
Max. seitliche Reichweite - vertikal	240 cm, vom Mittelpunkt der Maschine
Max. seitliche Reichweite - horizontal	355 cm, vom Mittelpunkt der Maschine
¹ MS 220 – ² M 220 – ³ M 280/360	

Heckenschere

Kann zum links- oder rechtsseitigen Schneiden montiert werden	
Arbeitsbreite des Messers	150 cm
Einstellung des Arbeitswinkels	hydraulisch
Arbeitswinkel	120° (+15° oben; -105° unten)
Maximale Schnitthöhe - vertikal	345 ¹ – 403 ² – 407 ³ cm
Maximale Schnitthöhe - horizontal	350 ¹ – 408 ² – 412 ³ cm
seitliche Verschiebung	manuell, 58 cm
Max. seitliche Reichweite - vertikal	130 cm, vom Mittelpunkt der Maschine
Max. seitliche Reichweite - horizontal	272 cm, vom Mittelpunkt der Maschine
¹ MS 220 – ² M 220 – ³ M 280/360	

Modell	MS 220	M 220	M 280	M 360
--------	--------	-------	-------	-------

Motor

Treibstoff	Diesel	Diesel	Diesel	Diesel
Modell	Kubota D902	Kubota D902	Kubota D1105	Kubota V1505
Leistung / Hubraum	16,3 kW (22 PS) / 898 ccm	16,3 kW (22 PS) / 898 ccm	20,7 kW (28 PS) / 1123 ccm	26,7 kW (36 PS) / 1498 ccm
Zylinderanzahl / Kühlung	3 / wassergekühlt	3 / wassergekühlt	3 / wassergekühlt	4 / wassergekühlt
Tankinhalt	24 Liter	24 Liter	24 Liter	24 Liter

Antrieb

Typ	Hydrostatischer Antrieb mit geschlossenem Kreis mit Kolbenverstellpumpe und Radmotoren			
Kolbenpumpe / Radmotoren	Poclain / Sauer-Danfoss		Sauer-Danfoss / Sauer-Danfoss	
Antriebsräder	4-Radantrieb	4-Radantrieb	4-Radantrieb	4-Radantrieb
Schubkraft	9.000 N	9.000 N	11.200 N	11.200 N
Antriebskontrolle	Automatische, hydraulische Traktionskontrolle – hydraulische Differentialsperre (Option)			
Antriebssteuerung (serienmäßig)	1 Pedal (ein Fußpedal mit Richtungswechselschalter am Joystick)			
Antriebssteuerung (wahlweise)	2 Fußpedale (Vorwärtspedal + Rückwärtspedal)			
Höchstgeschwindigkeit	12 km/h	12 km/h	12 km/h	19 km/h
Handbremse	Mechanisch		Hydraulische, negativ wirkende Mehrscheiben-Ölbadbremse	
Lenkung	vollhydraulische Servolenkung mit kleinem Wendekreis durch Knicklenkung			

Bereifung

Industriebereifung (serienmäßig) / Rasenbereifung (Option)	23x8.50-12	23x8.50-12	26x12.00-12	26x12.00-12
Anti-Panneneinfüllung	Option	Option	Option	Option

Hubarm

Teleskoparm	Nein	Ja	Ja	Ja
Maximale Hubhöhe (am Bolzen)	ca. 246 cm	ca. 304 cm	ca. 308 cm	ca. 308 cm
Maximale Ausladung (an der Platte)	ca. 54 cm	ca. 124 cm	ca. 120 cm	ca. 120 cm
Reißkraft (50 cm von der Platte)	9.610 N	9.610 N	9.610 N	9.610 N
Hydraulische Hubleistung (am Bolzen)*	ca. 2.100 kg	ca. 2.100 kg	ca. 2.100 kg	ca. 2.100 kg
Hydraulische Niveauregulierung	Serienmäßig	Serienmäßig	Serienmäßig	Serienmäßig
Schwimmstellung	Ja	Ja	Ja	Ja
Anbauplatte	Hydraulisches Schnellkupplungssystem mit Steuerung vom Fahrerplatz			

Hydrauliksystem

Typ	Offener Kreis mit 2 Zahnradpumpen			
Zahnradpumpen	Sauer-Danfoss	Sauer-Danfoss	Sauer-Danfoss	Sauer-Danfoss
Förderleistung	61 (36+25) l/min	61 (36+25) l/min	66 (24+42) l/min	66 (24+42) l/min
Höchstdruck	200 bar	200 bar	200 bar	200 bar
Öltankkapazität	24 Liter	24 Liter	24 Liter	24 Liter
Hydrauliksteuerung	Elektrohydraulischer 12-fach Joystick (progressives System)			

Front- Hydraulikanschlüsse

Hydraulische Zapfwelle (High Flow)	3 Flachflächen-Schnellkupplungen, 3/4" Innen- und Außengewinde, Drainage 3/8"			
Zusatzhydraulik	2 Flachflächen-Schnellkupplungen 3/8"			

Heck-Hydraulikanschlüsse (Option)

Zusatzhydraulik heckseitig	2 Flachflächen-Schnellkupplungen 3/8"			
----------------------------	---------------------------------------	--	--	--

Elektrische Anlage

Batterie	12 V / 70 Ah – Batterieschalter serienmäßig			
Wechselstromgenerator	40 A	40 A	40 A	40 A
Steckdose	12 V GS Steckdose am Hubarm zur Betätigung von elektrischen Steuerungen und Antrieben			
Option	Front- und Heckarbeitsscheinwerfer – Beleuchtungseinrichtung gemäß StVZO komplett mit Rundumleuchte			

Sicherheitsvorrichtungen

Sicherheitssensoren	EEC European Standard / ISO – Abkipprotector - Überladeschutz-System			
ROPS (serienmäßig)	4-Säulenkonstruktion als Fahrerschutzeinrichtung (ROPS) mit durchsichtigem Polycarbon-Schutzdach			
ROPS (optional)	Klappbare Fahrerschutzeinrichtung ohne Schutzdach (ROPS)			

Kabine (Option)

Kabinausstattung	Lüftung + Heizung – Beleuchtungskit gemäß StVZO – 2+2 Front- und Heckarbeitsscheinwerfer - Frontscheibenwischer – Begrüßungslicht – 12-Volt-Steckdose (Zigarettenanzünder) - Stereo-Lautsprecher mit AUX-Anschluß für MP3-Player - Sitzheizung (Option)			
------------------	---	--	--	--

Gewicht und Abmessungen (mit starrem ROPS)

Leergewicht	ca. 1120 kg	ca. 1290 kg	ca. 1440 kg	ca. 1490 kg
Länge / Breite / Höhe	ca. 248 x 111 x 207 cm	ca. 248 x 111 x 207 cm	ca. 248 x 126 x 211 cm	ca. 248 x 126 x 211 cm
Bodenfreiheit	17 cm	17 cm	25 cm	25 cm

Meßwerte für Vibration und Schallpegel

Schalldruckpegel am Fahrersitz	95 dB(A)			
Geräuschpegel	103 dB(A)			
Vibration am Lenkrad	< 2,5 m/s ²			
Vibration am Fahrersitz und Fuß des Fahrers	< 0,5 m/s ²			

* für die Betriebslast auf das Lastdiagramm Bezug nehmen (siehe Seite 6)

Wir bemühen uns ständig, unsere Produkte zu verbessern und weiter zu entwickeln. Deshalb behält sich Gianni Ferrari das Recht vor, technische Änderungen und Änderungen in Bezug auf Leistung und Ausstattung ohne vorherige Ankündigung vorzunehmen. Für Fehler in der Übersetzung, Irrtümer sowie Druckfehler übernimmt Gianni Ferrari keine Haftung.



Ihr Gianni Ferrari Händler:

Gianni Ferrari Deutschland
Motec GmbH & Co. KG
Industriestraße 8 · 26160 Bad Zwischenahn
Tel: 04403 816480 · Fax: 04403 816450
office@motec.de
www.motec.de