

Turboloader

 **Gianni
Ferrari**



Radlader, Teleskoplader oder Kompaktlader? Der Turboloader ist alles in einem!

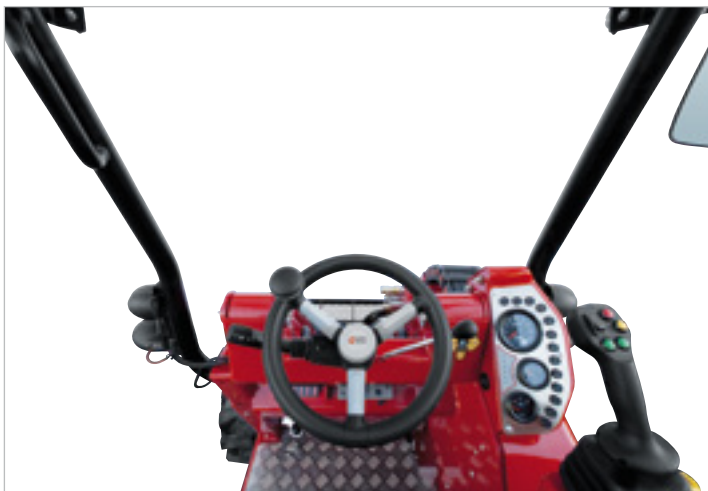
➤ Der Turboloader ist eine vielseitige Maschine, die sich hervorragend für den Einsatz im Garten- und Landschaftsbau, in der Landwirtschaft, in der Kommune, für leichte Arbeiten im Baugewerbe, auf dem Pferdehof, für Transportarbeiten und in allen Branchen eignet, die hohe Leistung und Funktionalität in einer kompakten Bauweise verlangen.



➤ Rahmen

Die Verbindung von kompakter Bauweise und Knicklenkung ermöglicht einen sehr engen Wenderadius, sodass der Turboloader auch im beengten Arbeitsumfeld eingesetzt werden kann. Die Knicklenkung und die vier gleich großen Räder ermöglichen ein präzises und sicheres Handling sowohl in Gebäuden als auch auf Baustellen. Denn die Hinterräder folgen stets exakt der Spur der Vorderräder.

Dies erhöht einerseits die Fahrsicherheit, denn Engstellen, die die Vorderräder passieren, sind auch für die Hinterräder kein Hindernis. Andererseits kann der Turboloader auch auf empfindlichen Oberflächen arbeiten, ohne sie zu beschädigen und eignet sich daher besonders für die Anlage und Pflege von Grünflächen.



➤ Sichtbarkeit

Bei vielen herkömmlichen, knickgelenkten Ladern befindet sich der Fahrersitz auf dem Hinterwagen der Maschine, weit weg vom Anbaugerät! Der Fahrersitz ist auf dem Vorderwagen der Maschine in einer leicht erhöhten Position angebracht. Dadurch bleibt das Sichtfeld des Fahrers auch beim Lenkvorgang unverändert auf das Anbaugerät, das Arbeitsumfeld und den Arbeitsvorgang konzentriert. Dies erhöht die Arbeitssicherheit, den Bedienkomfort der Maschine und das präzisere Steuern der Anbaugeräte. Das seitlich eingebaute Armaturenbrett sowie die Anordnung der Hubarmzylinder unterstützen ebenfalls die freie Sicht auf das Anbaugerät.



- **Der Turbolader ist so handlich wie ein Radlader**
- **Der Turbolader bietet die Vorteile eines Teleskopladers an**
- **Der Turbolader besitzt die Kompaktheit eines Kompaktladers... und ist sogar noch vielseitiger!**



VIDEO ABSPIELEN



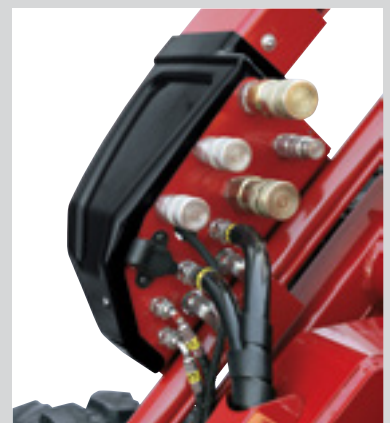
Er ist kein Kompromiss, sondern die Kombination erfolgreicher Eigenschaften!!!

➤ **Teleskoparm**

Der serienmäßig auf den M- und H-Modellen sowie optional auf den S-Modellen eingebaute Teleskoparm des Turboladers ermöglicht es, bedeutende Hub- und Überhanghöhen in der waagrecht Ebene zu erreichen. Durch die serienmäßige hydraulische Parallelführung (optional auf den S-Modellen) arbeitet man schneller, einfacher und sicherer: Die hydraulische Niveauregulierung der Anbaugeräte reduziert die Anzahl der sonst notwendigen, manuellen Nachjustierungen. Der Arbeitsaufwand des Bedieners ist geringer und die Lasten werden mit der höchstmöglichen Sicherheit gehoben. In Schwimmstellung folgen die Anbaugeräte wie z.B. ein Mähwerk oder ein Schneeschild auch Bodenunebenheiten und erzielen so ein optimales Arbeitsergebnis. Durch die Möglichkeit den Teleskoparm und die Schaufel gleichzeitig zu steuern, werden Arbeitsschritte reduziert und die Produktivität gesteigert.

➤ **Schnellkupplungs-System für Anbaugeräte**

Das Wechseln der Anbaugeräte nimmt dank des Schnellkupplungs-Systems nur wenige Sekunden in Anspruch. Das An- und Abkuppeln der Geräte erfolgt durch Steuerung der Hydrauliksteckdosen am Teleskoparm bequem vom Fahrersitz aus. Die Hydraulikkupplungen sind sehr einfach zu reinigen und ideal für Anwendungen in staubigen und schmutzigen Umgebungsbedingungen. Während des Gerätewechsels verhindern diese Kupplungen Flüssigkeitsverluste und das Eindringen von Luft in den Hydraulik-Kreislauf und gewährleisten außerdem eine perfekte Leistung dank der geringen Lastverluste.



Turbo loader

Die Serie

Die Turbo loader der S- und M-Serie sind mit 3-Zylinder-Motoren mit 22 oder 28 PS ausgestattet und können mit einem Betriebsgewicht von 13 bis 20 Doppelzentnern Lasten bis 1.100 kg befördern. Die Modelle der H-Serie können mit einem Betriebsgewicht zwischen 19 und 23 Doppelzentnern Lasten

bis 1.400 kg befördern und sind mit 4-Zylinder-Motoren mit natürlichem Luftabzug (H360) und Turbolader (H440) ausgestattet. Der langen Radstand der Serie H verleiht den Maschinen eine ausgezeichnete Stabilität und einen außerordentlichen Fahrkomfort. Diese exklusive Konfiguration sorgt für eine mehr

S

ESSENTIAL

SERIE

-  35 L / min.
-  900 kg
-  9000 N
-  12 km/h

M

TOP-CLASS COMFORT

SERIE

-  66 (22+42) L / min.
-  1100 kg
-  11200 N
-  12 km/h



als 25%ige Erhöhung der Hubfähigkeit im Vergleich zur M-Serie, trotz gleichbleibend kompakter Abmessungen und der gleichen Manövrierbarkeit. Die optimale Verteilung der Gewichte erlaubt außerdem eine bessere Schubkraftabgabe und damit eine höhere Schaufelleistung.

SERIE H

TOP-CLASS COMFORT

-  66 (22+42) L / min.
-  1400 kg
-  11200 - 15000 N
-  12 - 19 - 24 km/h



Turboloader

➤ Fahrerplatz

Die M- und H-Turboloader bieten serienmäßig das beste Komfort an: Der Steuerjoystick und die Bedienkonsole sind aufgehängt und einstellbar und bewegen sich mit dem Sitz für die höchstmögliche Gebrauchsergonomie. Der elektrohydraulische Servo-Joystick ist sensibel und präzise zu bedienen. Der komfortable Grammer-Sitz mit Lenden- und Kopfstütze sowie Armlehnen und einstellbarer Federung ist auch in der beheizten Version verfügbar.

Der Fahrerplatz der S-Serie ist durch die wesentliche Anordnung gekennzeichnet, und zwar mit mechanischem proportionalen Doppel-Joystick, der zusammen mit der Bedienkonsole am Fahrwerk befestigt ist.

Der Standardsitz ist integral mit aufrollbarer Rückenlehne.

Auf Anfrage ist der gefederte Grammer-Sitz verfügbar.

Auf sämtlichen Modellen sind serienmäßig das Cruise-control und die DEC™-Vorrichtung (Dynamic Engine Control) eingebaut, die die Motordrehzahl und den Automotive-Bereich leiten: Dies kommt dem Fahrkomfort, dem Verbrauch zugute und führt dazu, dass der Motor niemals abwürgt.



S-Serie



M-Serie / H-Serie



M-Serie
H-Serie



➤ Fahrerkabine

Der Turboloader kann mit einer beheizten Fahrerkabine (optional) ausgestattet werden. Die fünf verstellbaren Lüftungsöffnungen gewährleisten eine gleichmäßige Luftverteilung sowohl im Fußraum als auch im Kopfbereich. Die Heizungseinheit ist außerhalb an der Rückseite der Kabine eingebaut und die Gesamthöhe der Maschine wird nicht beeinflusst.

Alle Glasflächen sind aus geprüftem Hartglas. Die fest eingebaute Windschutzscheibe bietet optimale Sicht ohne Hindernisse oder Verzerrungen an. Die beiden Heckfenster gewährleisten die Übersicht auch auf den Bereich hinter der Maschine. Die Kabine ist mit zwei Front- und zwei Heckarbeitsscheinwerfern, einer kompletten StVZO-Ausrüstung (Fahrlicht, Blinker, Rundumleuchte, Hupe und Rückspiegel) und dem Frontscheibenwischer voll ausgestattet. Im Inneren der Kabine sorgt das Begrüßungslicht, die 12-Volt-Steckdose des Zigarettenanzünders und verstärkte Stereolautsprecher mit AUX-Anschluss für z.B. MP3-Player für hohen Komfort. Klimaanlage ist auf Anfrage erhältlich (Option).



H-Serie

➤ Motor

Der Turboloader ist mit emissionsarmen Motoren ausgerüstet, welche die geltenden Richtlinien in Sachen Umweltverschmutzung voll erfüllen. Der Kühler mit Verstopfungsschutz ist großzügig dimensioniert und gewährleistet selbst unter schweren Bedingungen eine hohe Kühlleistung zugunsten der Langlebigkeit des Motors, des Öls und der Hydraulik. Bei den Modellen H gibt eine praktische Klappe für bequemen Zugriff auf den Motorraum, welche die täglichen Kontrollen und Wartungsarbeiten erleichtert.



➤ Sicherheitskonzept

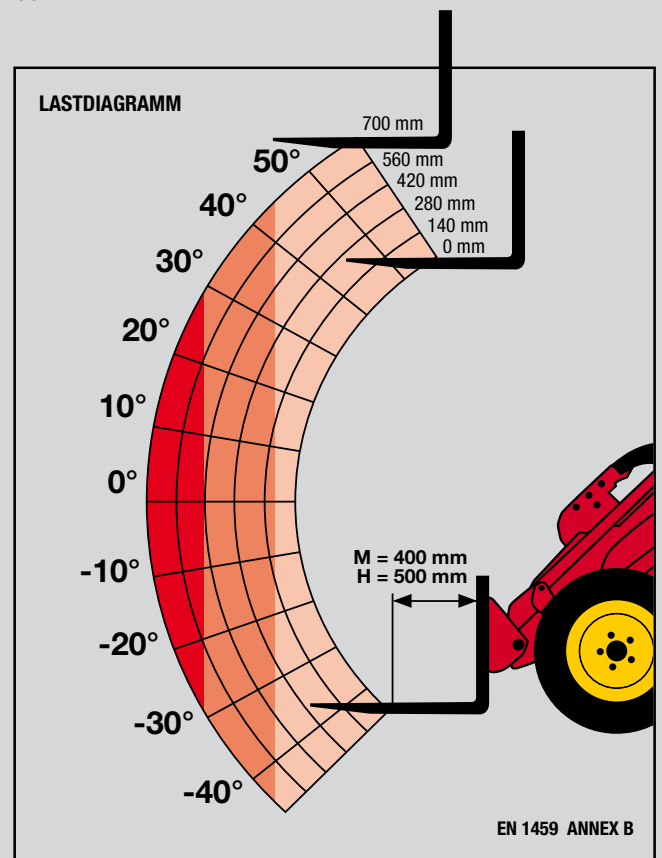
Der Sicherheit des Bedieners wurde bei der Konstruktion der Maschine absoluter Vorrang eingeräumt. Ein FOPS-Schutzstruktur gegen den Absturz von Gegenständen ist auf allen Modellen vorhanden, sowohl jene mit dem ROPS-Schutzrahmen, als auch jene mit Kabine. Die Serienausstattung des Turboloaders umfasst die Kippschutzvorrichtung der Maschine, die den Bediener im Falle einer übermäßigen Erleichterung der Hinterachse benachrichtigt und auf den M- und H-Modellen die Teleskopausfahrt des Armes blockiert. Außerdem sind die M- und H-Serien mit der Sicherheitsvorrichtung gegen das Verschütten des Ladeguts ausgestattet, wodurch man verhindert, dass das geladene Material unbeabsichtigt rückwärts zum Fahrer hin ausgekippt wird.



4WD

➤ Antrieb

Das hydrostatische Getriebe verfügt über einen permanenten Allradantrieb und besteht aus qualitativ hochwertigen Komponenten; für eine lange Lebensdauer und hohe Zuverlässigkeit. Die großzügige Dimensionierung der Komponenten gewährleistet hohe Antriebskräfte und Transportgeschwindigkeiten für eine maximale Produktivität. Der Turboloader ist serienmäßig mit einem praktischen Antischluppsystem ausgestattet, das bei Glätte oder Nässe äußerst hilfreich ist. Eine weitere Hilfe in schwierigen Situationen ist der Durchflussverteiler (optional), der die Durchflussmenge verteilt und somit eine Sperre im Differenzial bewirkt.



S-BEREICH	220 kg	450 kg*	330 kg	590 kg*	530 kg	900 kg*
M-BEREICH	270 kg	550 kg*	400 kg	720 kg*	640 kg	1100 kg*
H-BEREICH	400 kg	850 kg*	550 kg	1050 kg*	750 kg	1400 kg*

* mit Ballasten, Vollrädern und Kabine



Standardschaufeln

Breite	115 cm	135 cm
Inhalt (ISO 7546)	0,23 m ³	0,27 m ³
Gewicht	78 Kg	85 Kg
Schaufel-Zahnschneide	optional	optional
Zähnen	7	8



Multifunktions-Schaufeln 4-in-1

Breite	115 cm	135 cm
Inhalt (ISO 7546)	0,26 m ³	0,31 m ³
Gewicht	152 Kg	164 Kg
Schaufel-Zahnschneide	optional	optional
Zähnen	7	8



Rührwerkschaufel

Kapazität	150 L		200 L	
Auswurf	Zentral	Seitlich	Zentral	Seitlich
Breite	126 cm	128 cm	126 cm	149 cm
Gewicht	270 kg	290 kg	270 kg	315 kg
Gewicht bei Vollausslastung	630 kg	750 kg	650 kg	795 kg



Hochkippschaufel

Breite	115 cm	135 cm
Inhalt (ISO 7546)	0,41 m ³	0,48 m ³
Gewicht	161 Kg	170 Kg
Max. Entladehöhe	284 ¹ – 332 ²	

¹ S - ² M/H



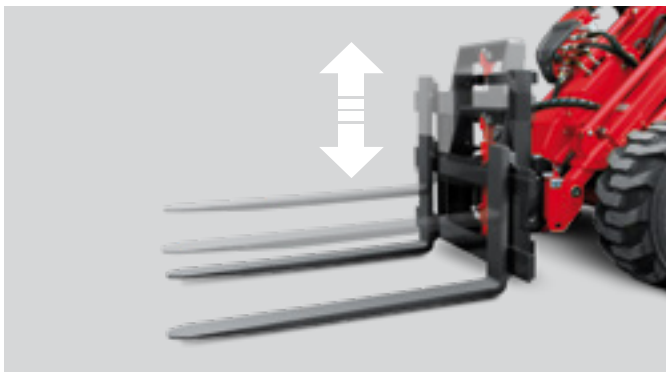
Leichtgutschaufeln

Breite	150 cm
Inhalt (ISO 7546)	0,69 m ³
Gewicht	122 Kg



Palettengabel

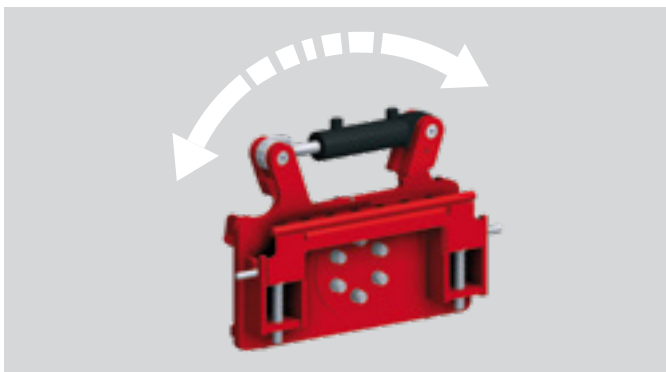
Armlänge	80 cm	115 cm
Gabelträger – Klasse	FEM 2A	FEM 2A
Tragkraft	1000 Kg	1200 Kg
Gewicht	100 Kg	125 Kg



Palettengabel mit Extra-Lift

Vergrößert die Hubhöhe um bis zu 30 cm

Höhe (Extra-Lift)	30 cm
Gabellänge	115 cm
Gabelträger – Klasse	FEM 2A
Tragkraft	1200 kg
Gewicht	200 kg



Schwenkadapter

Anbaugeräte können um 13° links / rechts geschwenkt werden

Schwenkbereich	hydraulisch, ± 13°
Bautiefe	120 mm
Gewicht	75 kg



Industrielles Krokodilgebiss

Breite	110 cm	130 cm
Zinkenlänge	57 cm	57 cm
Zinken (austauschbare)	7	9
Gewicht	149 Kg	157 Kg



Dunggabeln

Breite	125 cm
Zinkenlänge	52 cm
Zinken	8
Gewicht	73 Kg



Ballenspieß

Klappbare Zinken für den sicheren Transport

Zinkenabstand	85 cm
Zinkenlänge	140 cm
Gewicht	95 Kg



Greifzange für gewickelte Rundballen

Gewicht	200 kg
Ballendurchmesser	120 ÷ 180 cm



Schneefräse

Typ	2-Stufen
Arbeitsbreite	130 cm
Drehende Auswurfschacht	hydraulisch
Neigungsverstellung des Deflektors	elektrisch
Schürfleiste	austauschbar



Schneeschild

Auf Wunsch mit Gummi- oder Stahlschürfleiste

Breite	175 cm
Schrägstellung	hydraulisch, ± 30°
Federklappen	4



Streuer

Kapazität	110 – 170 L
Streubreite	0,8 ÷ 6 m
Stromversorgung	12 V



Hydraulikhämmer

Komplett mit Spitzmeissel und Flachmeissel

Gewicht	95 kg
Werkzeughdurchmesser	45 mm
Schlagenergie	240 J
Schlagfrequenz	1200 BPM
Asphaltspaten	verfügbar
Rammglocke	verfügbar



Universal-Greifzange

Öffnungsweite, max.	65 cm
Greifarmlänge	56 cm
Gesamtlänge	76 cm
Tragkraft	850 kg
Gewicht	102 kg



Bodenwalze

Kann zusätzlich mit 100 L Wasser befüllt werden

Arbeitsbreite	130 cm
Walzendurchmesser	35 cm
Gewicht	225 kg



Bodenplaner

Breite	150 cm
--------	--------



Erdborher

Auf Wunsch Erd- oder Felsbohrer

Sechskant-Antriebswelle	CH 50
Lieferbare Bohrerdurchmesser	100 ÷ 450 mm
Zinkenlänge	100 cm
Verlängerungsstücke	optional



Grabenfräse

Max. Frästiefe	100 cm
Fräsbreite	15 cm
Grabenreiniger	serienmäßig
Zähnen	Typ "Shark"
Erdhüllklinge	serienmäßig



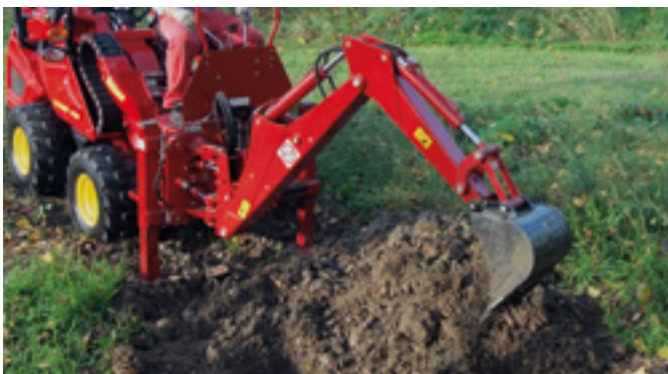
Bodenfräse

Arbeitsbreite	130 cm
Max. Frästiefe	25 cm
Messer	24



Umkehrfräse

Arbeitsbreite	125 cm
Max. Frästiefe	15 cm
Messer	24
Walzenbreite	145 cm



Frontbagger

Max. Frästiefe	2,3 m
Schwenkbereich	170°
Schaufelbreite	40 cm
Schaufelinhalt (ISO 7451)	0,036 m ³
Reißkraft am Zahn	2.200 Kg
Breite der Stützvorrichtung	130 cm
Stützfüße	hydraulisch
Seitenverschiebung	Hydrauliksperr



Knickgelenkter Mini-Baggerarm

Max. Frästiefe	1,5 m
Schwenkbereich	170°
Schaufelbreite	30 cm
Schaufelinhalt (ISO 7451)	0,025 m ³
Reißkraft am Zahn	2.200 Kg



Schlegelmäher

Schnittbreite	120 cm	150 cm
Rotor	56 Messer (28 Paare)	100 Messer (50 Paare)
Schnellhöhenverstellung	2 ÷ 9 cm	2 ÷ 9 cm



Schlegelmäher mit Sammlung

Schnittbreite	120 cm
Messer	40 Spachtelmesser
Schnellhöhenverstellung	2 ÷ 9 cm
Behältergröße	700 L



Kombi-Seitenauswurf Mähwerk mit Mulching

Umrüstkit inklusiv

Schnittbreite	150 cm
Klingen	3
Schnellhöhenverstellung	Zentrale Schnellhöhenverstellung SA™ 2,5 ÷ 7 cm



Baumstumpfräse

Durchmesser der Frässcheibe	500 mm
Zähnen	9
Winkelverstellung	hydraulisch



Holzhäcksler

Stammdurchmesser	Max. 90 mm
Hackscheibe	8 Hämmer + 2 Messer
Einzugstrichter	700 x 570 mm
Auswurfkamin	270° drehbar
Zuführsystem	Einzugswalzen hydraulisch (NOSTRESS elektronische Einzugsregelung als Option)
Gewicht	230 kg



Einseitige Heckenscherer

Kann zum links- oder rechtsseitigen Schneiden montiert werden

Länge der Schneidstange	150 cm
Einstellung des Arbeitswinkels	hydraulisch
Arbeitswinkel	120° (+15° oben; -105° unten)
Maximale Schnitthöhe vertikale Stange	407 cm
Maximale Schnitthöhe horizontale Stange	412 cm
Seitliche Verschiebung	manuell, 58 cm
Max. seitliche Reichweite vertikale Stange	130 cm, vom Mittelpunkt der Maschine
Max. seitliche Reichweite horizontale Stange	272 cm, vom Mittelpunkt der Maschine



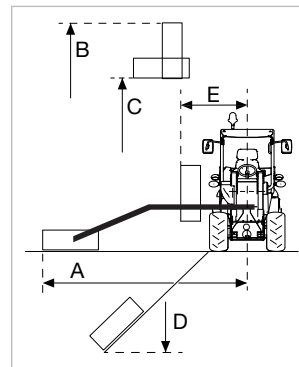
Zweiseitige Heckenscherer mit Seitenhubarm

Ermöglicht beidseitiges Schneiden (Schnitt links oder rechts)

Länge der Schneidstange	150 cm
Einstellungen	hydraulisch
Arbeitswinkel	360°
Maximale Schnitthöhe vertikale Stange	710 cm
Maximale Schnitthöhe horizontale Stange	588 cm
Max. seitliche Reichweite vertikale Stange	240 cm, vom Mittelpunkt der Maschine
Max. seitliche Reichweite horizontale Stange	355 cm, vom Mittelpunkt der Maschine



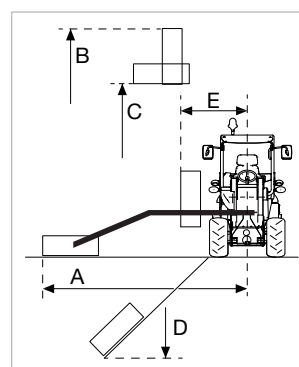
Buschschnittarm



Kopf	Schlegelmäher	
Schnittbreite	80 cm	100 cm
A	320	330
B	380	390
C	210	210
D	170	180
E	180	180



Rotative Heckenscherer



Kopf	rotativ
Schnittbreite	130 cm
A	345
B	405
C	205
D	195
E	185



Big Bag Haken

Tragkraft	1000 kg
Hakenhöhe	110 cm
Breite	120 cm
Gewicht	80 kg



Auslege-Kranarm

Armlänge	110 cm
Gewicht	42 Kg



Teleskop-Kranarm

Minimale Länge (eingezogen)	130 cm
Maximale Länge (ausgefahren)	200 cm
Auszug	hydraulisch
Gewicht	70 Kg



Der Turbolader - vielseitig, kompakt, wendig und leistungsstark.
Turbolader:
 Nicht einfach nur ein "Lader" ...

TECHNISCHE DATEN

Modell	S 322	S 328	M 280	H 360	H 440	H 440-2s
Motor						
Treibstoff	Diesel	Diesel	Diesel	Diesel	Diesel	Diesel
Modell	Kubota D902	Kubota D1105	Kubota D1105	Kubota V1505	Kubota V1505-T	Kubota V1505-T
Leistung / Hubraum	22 PS / 898 ccm	28 PS / 1123 ccm	28 PS / 1123 ccm	36 PS / 1498 ccm.	44 PS / 1498 ccm.	44 PS / 1498 ccm.
Zylinderanzahl / Kühlung	3 / wassergekühlt	3 / wassergekühlt	3 / wassergekühlt	4 / wassergekühlt	4 / wassergekühlt	4 / wassergekühlt
Tankinhalt	24 L	24 L	24 L	24 L	24 L	24 L
Antrieb						
Typ	Hydrostatischer Antrieb mit geschlossenem Kreis mit Kolbenverstellpumpe und Radmotoren					
Pumpe	mit Kolben, Poclain	mit Kolben, Poclain	mit Kolben, Poclain	mit Kolben, Poclain	mit Kolben, Danfoss	mit Kolben, Poclain
Radmotoren	mit Radnaben, Danfoss	mit Radnaben, Danfoss	mit Radnaben, Danfoss	mit Radnaben, Danfoss	mit Radnaben, Danfoss	mit radialen Kolben, Poclain
Schubkraft	9.000 N	9.000 N	11.200 N	11.200 N	11.200 N	15.000 N
Antriebskontrolle	Schalter Antischlupfregelung (serienmäßig) – Differenzialsperre mit hydraulischen Durchflussverteiler (Option)					
Vorwärtsbewegung / Rückwärtsgang	2 Fußpedale (Vorwärtspedal + Rückwärtspedal) - mit dynamischer Motorsteuerung DEC™					
Höchstgeschwindigkeit	12 km/h	12 km/h	12 km/h	12 km/h	19 km/h	12-24 km/h (2 Geschwindigkeiten)
Handbremse	Mechanisch			Hydraulische negativ wirkende Mehrscheiben-Ölbadbremse		
Lenkung	Knickgelenk-Rahmen, vollhydraulische Servolenkung					
Räder						
Industriebereifung (serienmäßig) / Rasenbereifung (Option) / Landwirtschaftliche Bereifung (Option)	23x8.50-12	23x8.50-12	26x12.00-12	26x12.00-12	26x12.00-12	26x12.00-12
Anti-Pannen-Einfüllung	Option	Option	Option	Option	Option	Option
Hubarm						
Teleskoparm*	Option	Option	•	•	•	•
Maximale Hubhöhe (am Bolzen)	260 cm - 304 cm*	260 cm - 304 cm*	308 cm	308 cm	308 cm	308 cm
Maximaler Überhang (an der Platte)	69 cm	69 cm	120 cm	120 cm	120 cm	120 cm
Reißkraft (50 cm von der Platte)	1.420 kg	1.420 kg	1.420 kg	1.420 kg	1.420 kg	1.420 kg
Hydraulische Hubleistung (am Bolzen)**	2.100 kg	2.100 kg	2.100 kg	2.100 kg	2.100 kg	2.100 kg
Autonivellierung (hydraulisches Parallelogramm)	Option	Option	•	•	•	•
Schwimmstellung	•	•	•	•	•	•
Anbauplatte	Hydraulisches Schnellkupplungssystem mit Steuerung vom Fahrerplatz					
Hydraulikkreis						
Typ	Offener Kreis mit 1 Zahnradpumpe		Offener Kreis mit 2 Zahnradpumpen			
Tragkraft	35 L/min	35 L/min	66 (24+42) L/min	66 (24+42) L/min	66 (24+42) L/min	66 (24+42) L/min
Höchstdruck	200 bar	200 bar	200 bar	200 bar	200 bar	200 bar
Öltankkapazität	24 L	24 L	24 L	44 L	44 L	44 L
Hydrauliksteuerung	Mechanischer proportionaler Joystick		Elektrohydraulischer 12-fach Joystick (progressives System)			
Front- Hydraulikanschlüsse						
Hydraulische Zapfwelle (High Flow)	3 Flachflächen-Schnellkupplungen 3/8"		3 Flachflächen-Schnellkupplungen, 3/4" Innen- und Außengewinde, Drainage 3/8"			
Zusatzhydraulik heckseitig	–	–	2 Flachflächen-Schnellkupplungen 3/8"			
Heck-Hydraulikanschlüsse (Option)						
Zusatzhydraulik heckseitig	2 Flachflächen-Schnellkupplungen 3/8"					
Elektrische Anlage						
Batterie	12 V / 70 Ah - Batterieschalter serienmäßig					
Wechselstromgenerator	40 A	40 A	40 A	40 A	40 A	40 A
Steckdose	12 V GS Steckdose am Hubarm zur Betätigung von elektrischen Steuerungen und Antrieben					
Option	Front- und Heckarbeitsscheinwerfer – Beleuchtungseinrichtung gemäß StVZO komplett mit Rundumleuchte					
Fahrerplatz						
Bedienkonsolen und Joystick	Fest, mit dem Fahrwerk integriert		Gefedert und einstellbar, am Sitz anliegend			
Sitz	Integraler Sitz mit einhüllender Rückenlehne		Grammer Superkomfortsitz mit Lendenstütze und Kopfstütze. Verstellbare Armlehnen und Rückenlehne.			
Sitzfederung/-einstellung	–	–	Höhenverstellbarer und auf Fahrergewicht einstellbarer Fahrersitz mit mechanischer Scheren-Federung			
Sicherheitsvorrichtungen						
Sicherheitssensoren	EEC European Standard / ISO					
Sicherheitsvorrichtung gegen das Verschütten des Ladeguts	–	–	•	•	•	•
Kippschutzvorrichtung	•	•	•	•	•	•
ROPS - FOPS	Starrer 4-Säulen Überrollschutz als Fahrerschutzeinrichtung mit durchsichtigem Polycarbon-Schutzdach					
Kabine (Option)						
Kabinenausstattung	Lüftung + Heizung – Beleuchtungskit gemäß StVZO – 2+2 Front- und Heckarbeitsscheinwerfer – Frontscheibenwischer – Begrüßungslicht – 12-Volt-Steckdose (Zigarettenanzünder) – Stereo-Lautsprecher mit AUX-Anschluß für MP3-Player. Klimaanlage (optional, für S 322 nicht verfügbar).					
Gewicht und Abmessungen (mit ROPS)						
Leergewicht	1.250 kg	1.270 kg	1.440 kg	1.640 kg	1.680 kg	1.710 kg
Länge / Breite / Höhe	258 x 111 x 207 cm	258 x 111 x 207 cm	248 x 126 x 211 cm	248 x 126 x 211 cm	248 x 126 x 211 cm	248 x 126 x 211 cm



campbelludv.com 36918 - Printed in Italy 09.18

** für die Betriebslast auf das Lastdiagramm Bezug nehmen

Je nach Land können die Verfügbarkeit an Modellen, die Ausführungen und die Ausstattung variieren.

